



# IL TUO FUTURO CON NOI

ISTITUTO ISTRUZIONE SECONDARIA SUPERIORE

**IISS ARENA**

SCIACCA (AG)

ISTRUZIONE TECNICA E PROFESSIONALE  
CON 10 INDIRIZZI DI STUDIO

WWW.IISSARENA.EDU.IT

## SETTORE SERVIZI SERVIZI COMMERCIALI



Aziende Commerciali, Banche di Credito e Assicurative

Attività commerciali e promozione alle vendite

Discipline	ore settimanali				
	1 <sup>^</sup>	2 <sup>^</sup>	3 <sup>^</sup>	4 <sup>^</sup>	5 <sup>^</sup>
RC o attività alternative	1	1	1	1	1
Lingua e letteratura italiana	4	4	4	4	4
Storia	1	1	2	2	2
Lingua inglese	3	3	2	2	2
Seconda lingua straniera: Francese	4	4	3	3	3
Scienze motorie e sportive	2	2	2	2	2
Matematica	4	4	3	3	3
Diritto ed economia	2	2	4	4	4
Geografia	1	1			
Scienze della terra e biologia	2	2			
Tecnologia dell'Informaz. e della Comunicaz.	2	2			
Tecniche professionali dei servizi commerciali	6	6	9	9	9
(di cui in Laboratorio)	2	2	2	2	2
Tecniche di comunicazione			2	2	2
<b>TOTALE ORE</b>	<b>32</b>	<b>32</b>	<b>32</b>	<b>32</b>	<b>32</b>

Codice iscrizione online (Siacca): AGRC01602N  
Codice iscrizione online (Menfi): AGRC01601L



## SETTORE SERVIZI

Arti Ausiliarie delle Professioni Sanitarie:  
ODONTOTECNICO



- ✓ Libero professionista nel settore Odontotecnico
- ✓ Titolare di Laboratorio Odontotecnico per la realizzazione di protesi dentali



Discipline	ore settimanali				
	1 <sup>a</sup>	2 <sup>a</sup>	3 <sup>a</sup>	4 <sup>a</sup>	5 <sup>a</sup>
RC o attività alternative	1	1	1	1	1
Lingua e letteratura italiana	4	4	4	4	4
Storia	1	2	2	2	2
Lingua inglese	3	3	2	2	2
Scienze motorie e sportive	2	2	2	2	2
Matematica	4	4	3	3	3
Diritto ed economia	2	2			3
Geografia	1				
Scienze integrate: Scienze naturali	2				
Scienze integrate: Fisica		2			
(di cui in Laboratorio)		2			
Scienze integrate: Chimica		2			
(di cui in Laboratorio)		2			
Tecnologia dell'informaz. e della Comunic.	2	2			
(di cui in Laboratorio)		2			
Anatomia, Fisiologia e Igiene		2	3		
Esercitazione di Laboratorio Odontotecnico	4	4	7	7	8
(di cui in Laboratorio)			1	1	3
Rappresentaz e modellazione Odontotecnica	2	2	4	4	
(di cui in Laboratorio)		2	2	4	4
Scienze dei materiali dentali			4	4	4
(di cui in Laboratorio)			4	4	4
Gnatologia				3	3
(di cui in Laboratorio)					2
<b>TOTALE ORE</b>	<b>32</b>	<b>32</b>	<b>32</b>	<b>32</b>	<b>32</b>

Codice iscrizione online (Sciaccia): **AGRC01602N**

## SETTORE ECONOMICO SERVIZI PER LA SANITÀ E L'ASSISTENZA SOCIALE



Operatore e animatore in strutture sanitarie  
per adulti e per l'infanzia ✓

Responsabile in comunità alloggio e asili nido ✓

Discipline	ore settimanali				
	1 <sup>a</sup>	2 <sup>a</sup>	3 <sup>a</sup>	4 <sup>a</sup>	5 <sup>a</sup>
RC o attività alternative	1	1	1	1	1
Lingua e letteratura italiana	4	4	4	4	4
Storia	1	1	2	2	2
Lingua straniera Inglese	3	3	2	2	2
Seconda lingua straniera (Spagnolo)	2	2	3	3	3
Matematica	4	4	3	3	3
Scienze motorie e sportive	2	2	2	2	2
Diritto ed Economia	2	2			
Geografia	1	1			
Scienze integrate: Scienze naturali	1	1	2	2	
(di cui in Laboratorio)	1	2			
Scienze integrate: Fisica	1	1	2		
(di cui in Laboratorio)	1				
Scienze Umane e Sociali	1	1	3	4	
(di cui in compresenza)			3	3	
Tecnologia dell'Informaz. e della Comunicaz.			2	2	
(di cui in compresenza)			2	2	
Metodologie Operative	3	4	3	2	2
Igiene e cultura medico sanitaria			4	4	4
Psicologia generale e applic.			4	5	5
Diritto legislazione e tecnica amministrativa del settore socio-sanitario			4	4	4
<b>TOTALE ORE</b>	<b>3</b>	<b>32</b>	<b>32</b>	<b>32</b>	<b>32</b>

Codice iscrizione online (Sciaccia): AGR1016019



# SETTORE INDUSTRIA E ARTIGIANATO

## MANUTENZIONE E ASSISTENZA TECNICA



- ✓ Installatore e Manutentore di impianti Tecnologici per uso civile e industriale
- ✓ Tecnico specializzato in aziende di produzione e distribuzione di Energia Elettrica



Discipline	ore settimanali				
	1 <sup>a</sup>	2 <sup>a</sup>	3 <sup>a</sup>	4 <sup>a</sup>	5 <sup>a</sup>
RC o attività alternative	1	1	1	1	1
Lingua e letteratura italiana	4	4	4	4	4
Storia	1	1	2	2	2
Lingua straniera Inglese	3	3	2	2	2
Scienze motorie e sportive	2	2	2	2	2
Matematica	4	4	3	3	3
Diritto ed economia	2	2			
Geografia	1	1			
Scienze integrate: Scienze naturali (di cui in Laboratorio)	2				
Scienze integrate: Fisica (di cui in Laboratorio)	1				
Scienze integrate: Chimica (di cui in Laboratorio)	2				
Tecnologie e Tecniche di Rappres. Grafica (di cui in Laboratorio)	2	3			
Tecnologia dell'Informaz. e della Comunicaz. (di cui in Laboratorio)	2	2			
Laboratori Tecnologici ed Esercitazioni	6	6	5	4	5
Tecnologie Meccaniche e Applicazioni (di cui in Laboratorio)			5	5	3
Tecnologie Elettrico-Elettroniche e Applicaz. (di cui in Laboratorio)			3	3	3
Tecnologie e Tecnic di Installaz. e Manutenz. (di cui in Laboratorio)			4	5	4
TOTALE ORE	32	32	32	32	32

**Attestato di Qualifica  
Professionale**



## **SERVIZI COMMERCIALI**

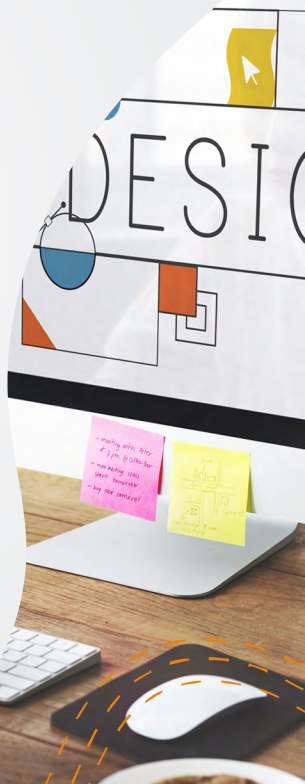
Gli studenti che si iscriveranno alla classe Prima dell'indirizzo quinquennale "Servizi Commerciali" del nostro Istituto, possono conseguire a conclusione del terzo anno una delle seguenti qualifiche professionali:

## **Attestato di Qualifica triennale in OPERATORE GRAFICO (Stampa e allestimento/Multimedia)**

Addetto all'organizzazione del processo di realizzazione grafica, di elaborazione di un prodotto grafico, di produzione e allestimento degli stampati e realizzazione di prodotti multimediali.

Svolge attività di realizzazione di un prodotto grafico e di produzione dei file per la pubblicazione su supporto cartaceo e multimediale.

Utilizza software professionali per il trattamento delle immagini, per l'impaginazione ed elabora immagini, video e grafici. Realizza un prodotto in stampa semplice utilizzando macchine per la stampa e strumenti per la finitura e per la pubblicazione su supporti multimediali.





## **Attestato di Qualifica triennale in OPERATORE AMMINISTRATIVO SEGRETARIALE**

Addetto all'organizzazione e gestione delle attività di segreteria, all'accoglienza e alle informazioni Organizza e gestisce l'accoglienza, i flussi informativi in entrata e in uscita, la registrazione, la protocollazione e l'archiviazione dei documenti, la redazione di testi e l'organizzazione di riunioni e trasferte.



**Attestato di Qualifica  
Professionale**



**MANUTENZIONE E  
ASSISTENZA TECNICA**

Gli studenti che si iscriveranno alla classe Prima dell'indirizzo quinquennale "Manutenzione e Assistenza Tecnica" del nostro Istituto, possono conseguire a conclusione del terzo anno una delle seguenti qualifiche professionali:

**Attestato di Qualifica triennale in  
OPERATORE ELETTRICO**

Addetto alla preparazione, installazione, controllo e manutenzione degli impianti elettrici.

Svolge attività di installazione e manutenzione di impianti elettrici in abitazioni residenziali, uffici e ambienti produttivi.

Si occupa della posa delle canalizzazioni, del cablaggio, della preparazione del quadro elettrico, della verifica e della manutenzione dell'impianto



The background image shows a person from behind, wearing a blue shirt, sitting at a desk with a computer monitor. In the background, other people are also working at computers in what appears to be a classroom or office environment. There are decorative orange dashed lines in the top right and bottom right corners of the page.

## **Attestato di Qualifica triennale in OPERATORE ELETTRONICO**

Addetto alla preparazione, installazione, controllo e manutenzione degli impianti elettronici, Personal Computer e hardware in genere.

Svolge attività di installazione, controllo e manutenzione di sistemi elettronici e reti informatiche in abitazioni, uffici e ambienti produttivi.

Si occupa di posa delle canalizzazioni, di installazione di impianti telefonici e televisivi, di sistemi di videosorveglianza e allarme, di reti informatiche.



Progetti curriculari ed  
extracurriculari



Certificazione Trinity



Moderni laboratori



ERASMUS



Stage aziendali

finalizzati all'assunzione a tempo  
indeterminato alla fine del corso  
di studi



## Dirigente Scolastico – Prof.ssa Daniela Rizzuto

SEDE CENTRALE: Via Nenni, 4

Tel. 0925 22510 Fax 0925 24247

PLESSO C.so Miraglia, 13

Tel. 0925 22239 Fax 0925 23410

PLESSO Via Giotto, 20

Tel. 0925 85365 Fax 0925 85366

PLESSO Via Eta, 12 – Menfi

Tel. 0925 74214 – Fax 0925 74214

Corso Serale Via Giotto, 20

Tel. 0925 85365 Fax 0925 85366

**Inquadra il  
QR Code  
per visitare il  
nostro sito**



[agis01600n@istruzione.it](mailto:agis01600n@istruzione.it)