



Cofinanziato con il
FONDO SOCIALE EUROPEO

REPUBBLICA ITALIANA – REGIONE SICILIANA – DISTRETTO SCOLASTICO N. 1

ISTITUTO DI ISTRUZIONE SECONDARIA SUPERIORE STATALE
"Don Michele Arena"

Autovalutazione dell'Istituto

area genitori

totale schede acquisite: 128

A.S. 2014/15

LEGENDA

Soddisfazione espressa con un valore da 1 a 4 secondo la scala:

Insoddisfatto (1)

Poco soddisfatto (2)

Abbastanza soddisfatto (3)

Soddisfatto (4)

Non so (N)

QUESTIONARIO SODDISFAZIONE FAMIGLIE A.S. 2013/14

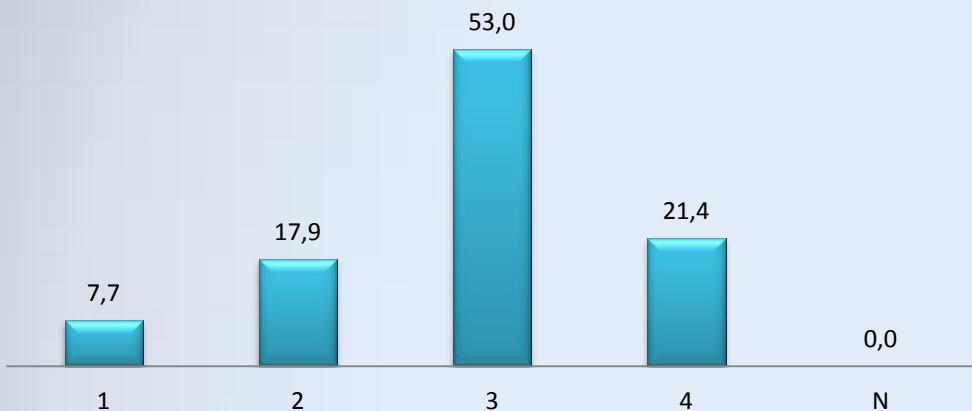
I.I.S.S. "Don M. Arena"

data somministrazione 28/05/2014

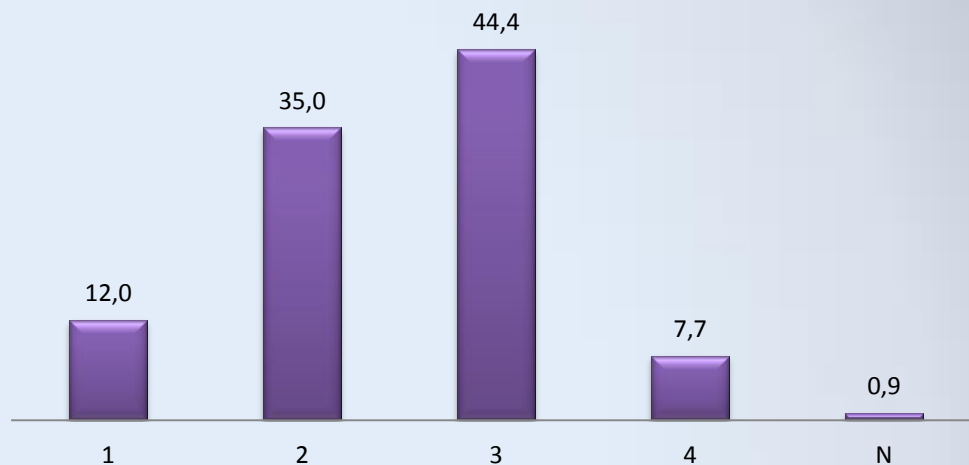
N° SCHEDE ACQUISITE: 128

N°	DOMANDA	N° RISPOSTE					%				
		1	2	3	4	N	1	2	3	4	N
1	Preparazione sinora ricevuta da vostro figlio	9	21	62	25	0	7,7	17,9	53,0	21,4	0,0
2	Qualità delle iniziative proposte dalla scuola	14	41	52	9	1	12,0	35,0	44,4	7,7	0,9
3	Rapporto con la Direzione della scuola	14	25	49	28	1	12,0	21,4	41,9	23,9	0,9
4	Rapporti con le altre componenti scolastiche (segreteria, non docenti, ecc)	15	14	47	40	1	12,8	12,0	40,2	34,2	0,9
5	Rapporto di vostro figlio con i docenti	6	10	48	48	5	5,1	8,5	41,0	41,0	4,3
6	Rapporti di vostro figlio con i compagni di scuola	12	16	37	50	2	10,3	13,7	31,6	42,7	1,7
7	Accessibilità sito internet dell'Istituto	20	31	40	24	2	17,1	26,5	34,2	20,5	1,7
8	Condizioni ambientali (igiene, ordine, ecc.)	42	30	32	9	4	35,9	25,6	27,4	7,7	3,4
9	Funzionalità e sicurezza degli spazi e delle attrezzature	40	34	32	7	4	34,2	29,1	27,4	6,0	3,4
10	Modalità di comunicazione Scuola-Studenti-Famiglia	9	19	55	33	1	7,7	16,2	47,0	28,2	0,9
11	Iniziative e Progetti extracurricolari	14	32	50	16	5	12,0	27,4	42,7	13,7	4,3
12	Utilizzo dei laboratori e delle attrezzature tecnologiche	20	23	46	25	3	17,1	19,7	39,3	21,4	2,6
13	Utilizzo della biblioteca	49	27	24	5	12	41,9	23,1	20,5	4,3	10,3
14	Utilizzo della palestra	41	27	30	17	2	35,0	23,1	25,6	14,5	1,7
15	Iniziative per favorire la scelta di questa scuola	21	28	46	16	6	17,9	23,9	39,3	13,7	5,1
16	Modalità organizzative per l'iscrizione alla classe	12	21	54	22	8	10,3	17,9	46,2	18,8	6,8
17	Criteri per l'assegnazione alla classe	14	22	61	11	9	12,0	18,8	52,1	9,4	7,7
18	Fase di accoglienza nel primo anno di frequenza in questa scuola	8	21	49	38	1	6,8	17,9	41,9	32,5	0,9
19	Attenzione agli interessi e attitudini degli studenti	15	39	42	17	4	12,8	33,3	35,9	14,5	3,4
20	Attenzione ai bisogni espressi dalle famiglie	12	42	42	19	2	10,3	35,9	35,9	16,2	1,7
21	Informazione sui criteri, metodi, tempi e strumenti di valutazione e sull'andamento scol.	9	30	53	23	2	7,7	25,6	45,3	19,7	1,7
22	Inizative di recupero e potenziamento	12	26	57	17	5	10,3	22,2	48,7	14,5	4,3
23	Iniziative di orientamento della scuola per facilitare la scelta del percorso successivo	16	35	41	17	8	13,7	29,9	35,0	14,5	6,8
24	Iniziative per favorire l'ingresso nel mondo del lavoro (Alternanza scuola/lavoro)	17	34	35	23	8	14,5	29,1	29,9	19,7	6,8
	TOTALI	441,0	648,0	1084,0	539,0	96,0	15,7	23,1	38,6	19,2	3,4

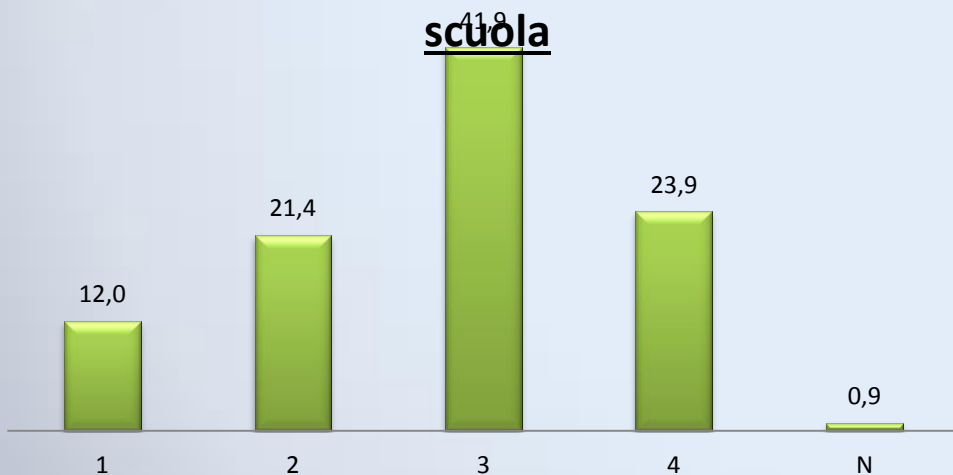
Preparazione ricevuta finora da suo figlio



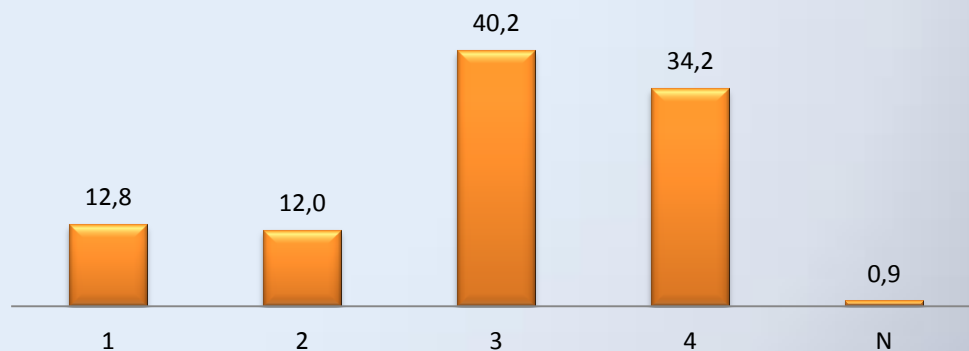
Qualità delle iniziative della scuola



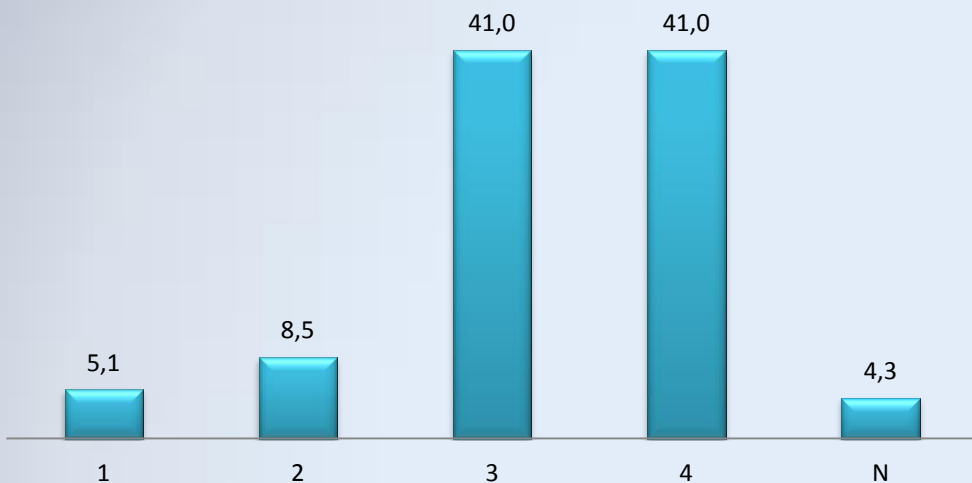
Rapporti con con la direzione della scuola



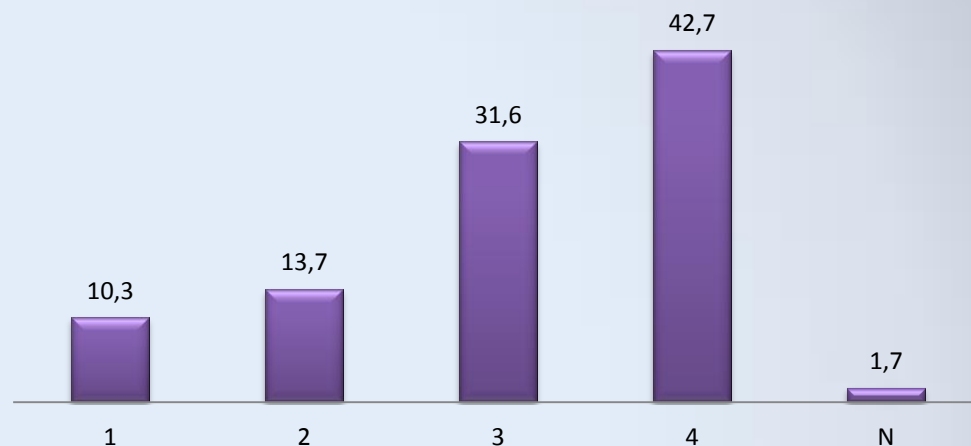
Rapporti con le altre componenti scolastiche, funzionamento segreteria



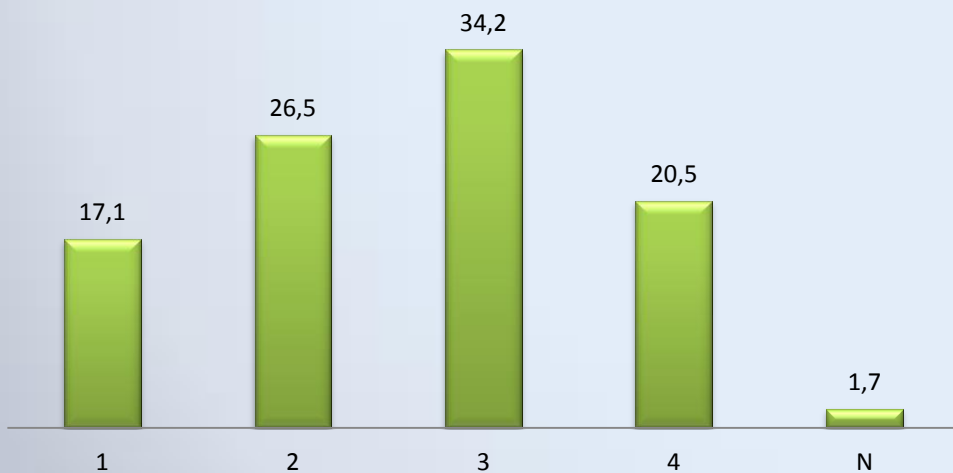
Rapporti di Vostro figlio con i docenti



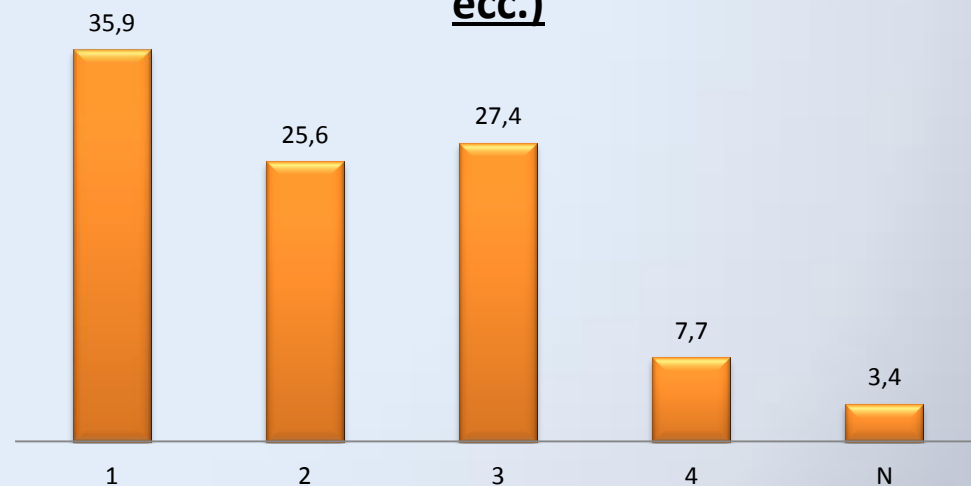
Rapporti di Vostro figlio con i compagni di scuola



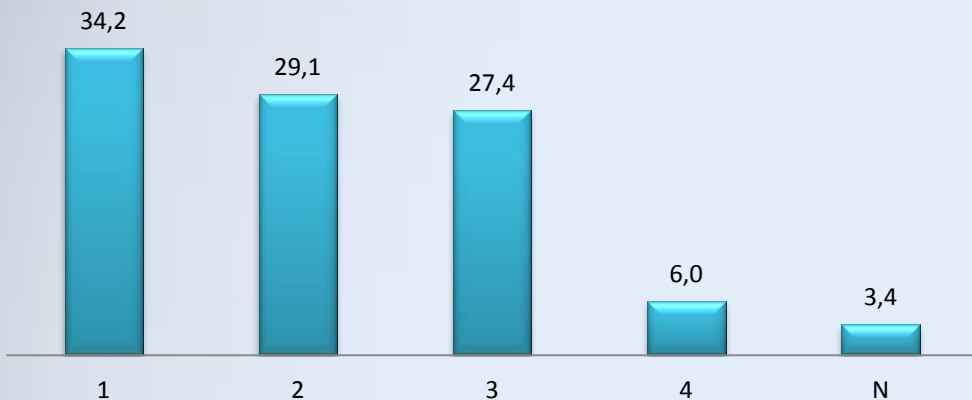
Accessibilità sito Internet dell'istituto



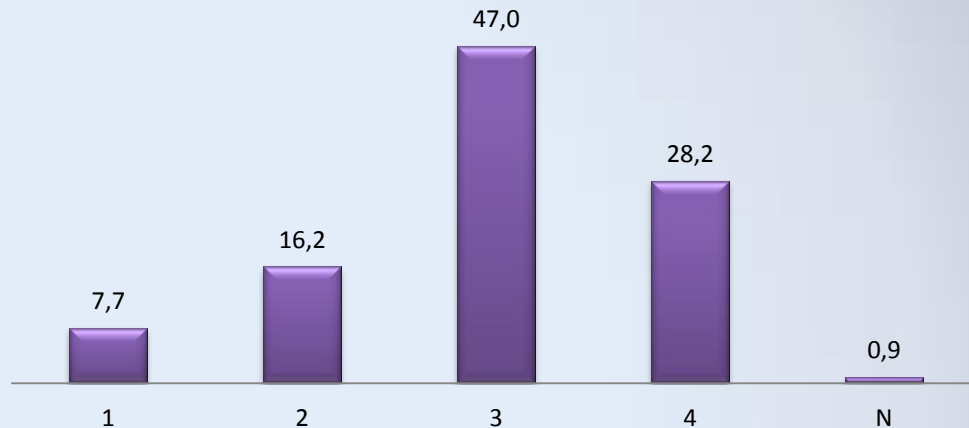
Condizioni ambientali (igiene, ordine, ecc.)



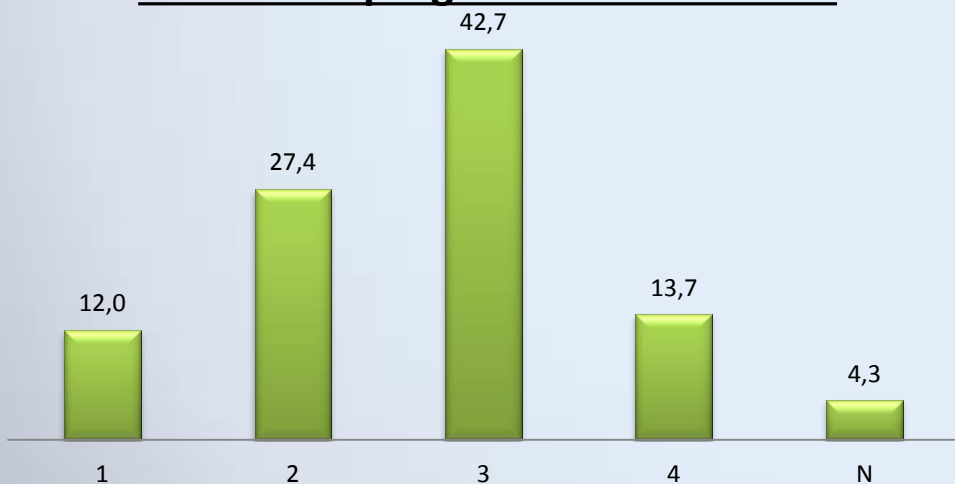
Funzionalità e sicurezza degli spazi e delle attrezzature



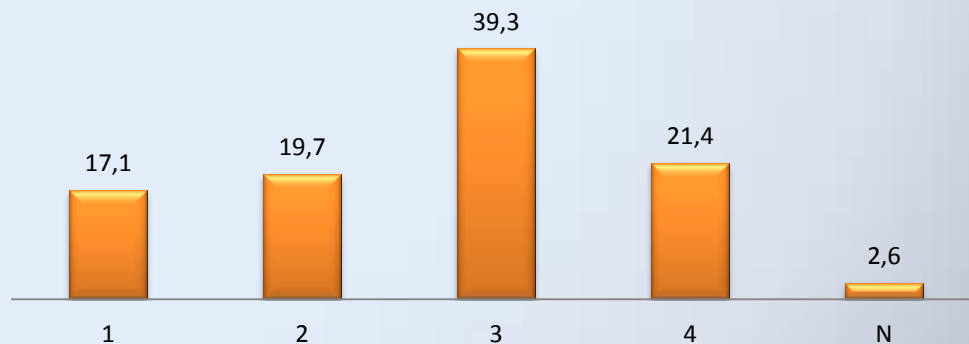
Modalità di comunicazione scuola-famiglie-studenti



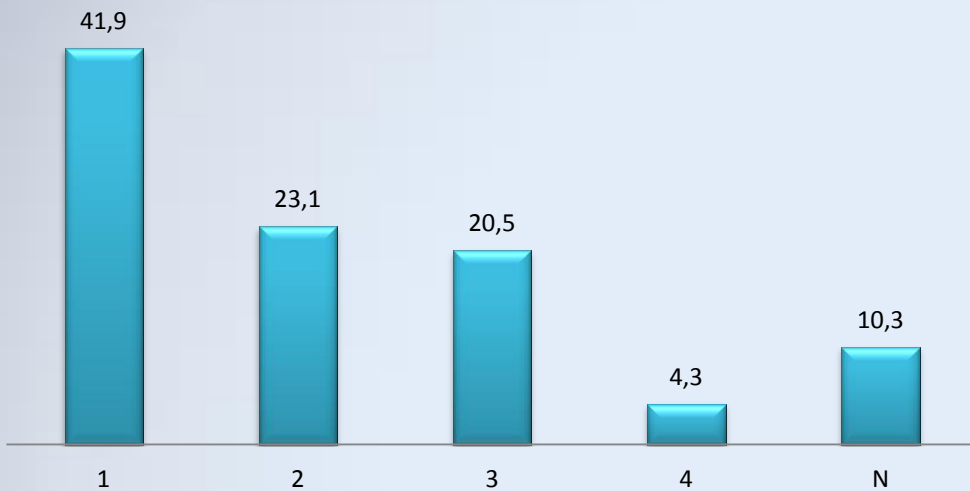
Iniziative e progetti extracurricolari



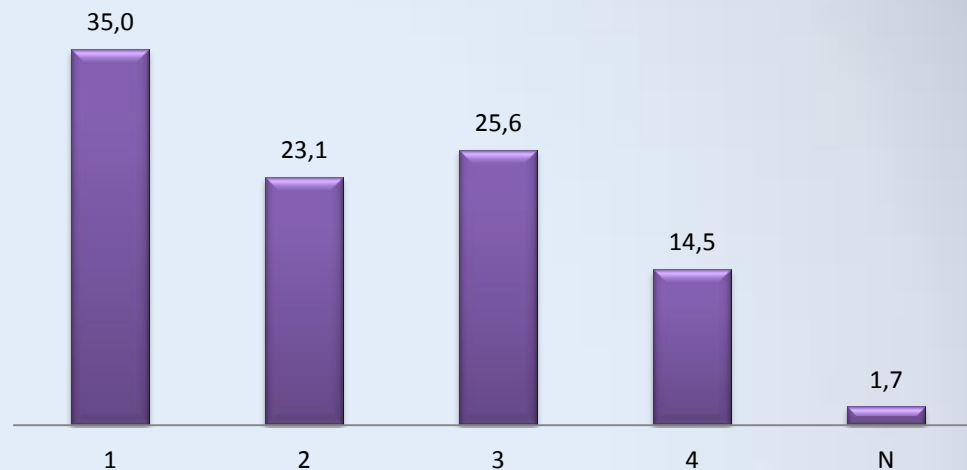
Utilizzo dei laboratori e delle attrezzature tecnologiche



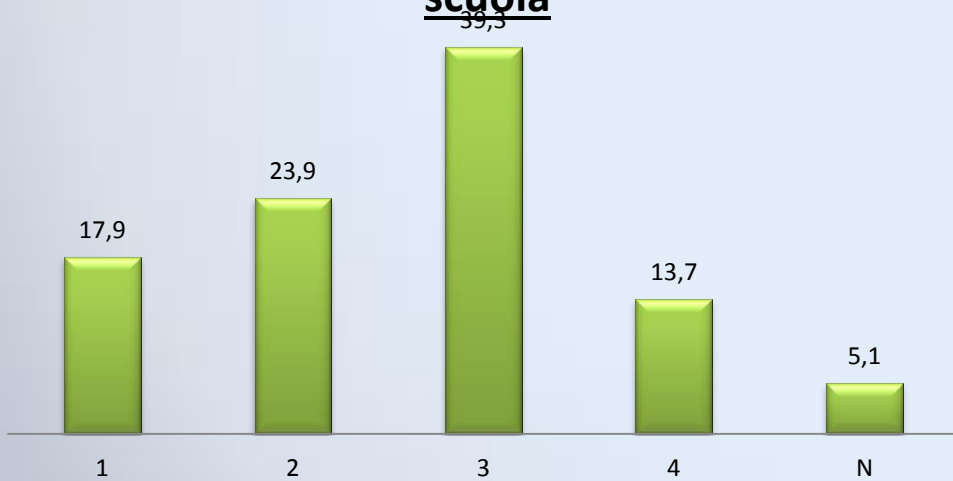
Utilizzo della biblioteca



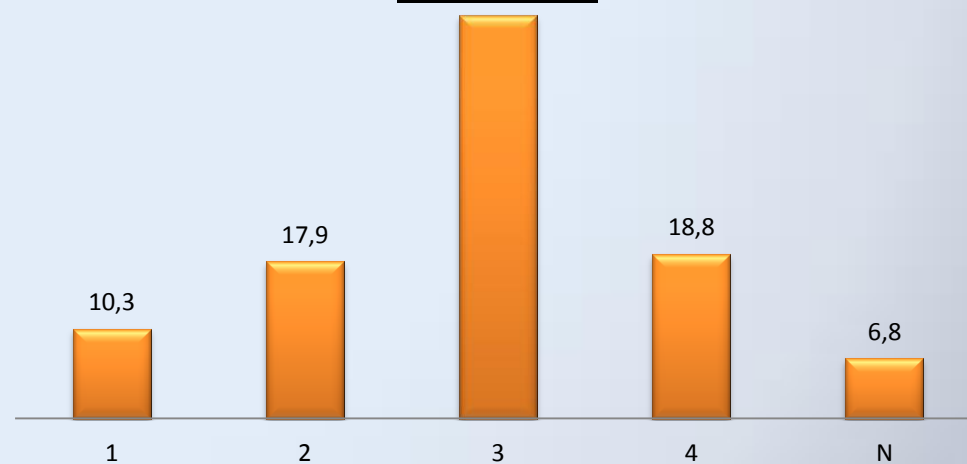
Utilizzo della palestra



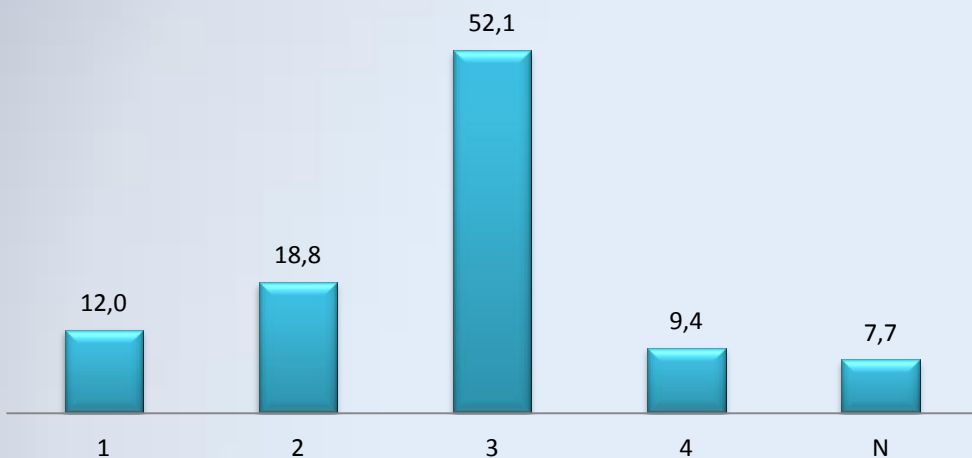
Iniziative per favorire la scelta di questa scuola



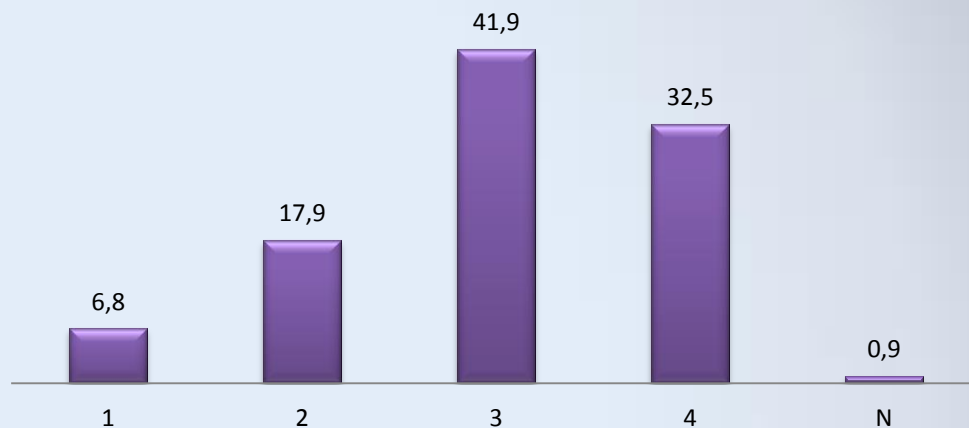
Modalità organizzative per l'iscrizione alla classe



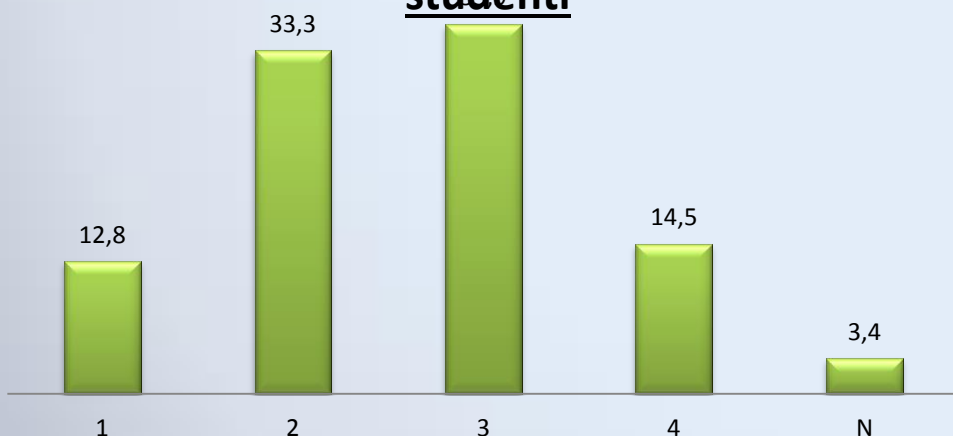
Criteria per l'assegnazione alla classe



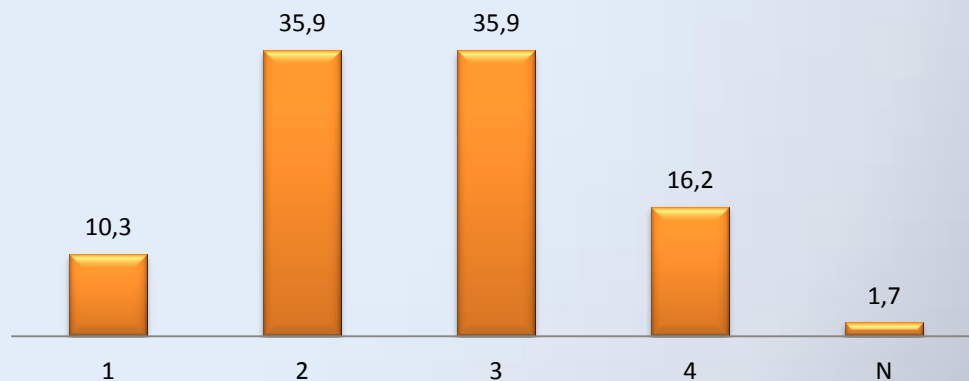
Fase di accoglienza nel primo anno di frequenza di questa scuola



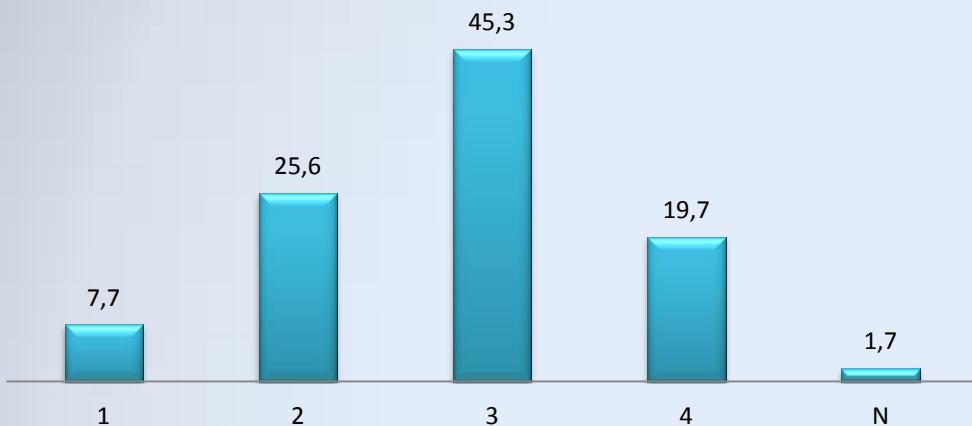
Attenzione agli interessi e attitudini degli studenti



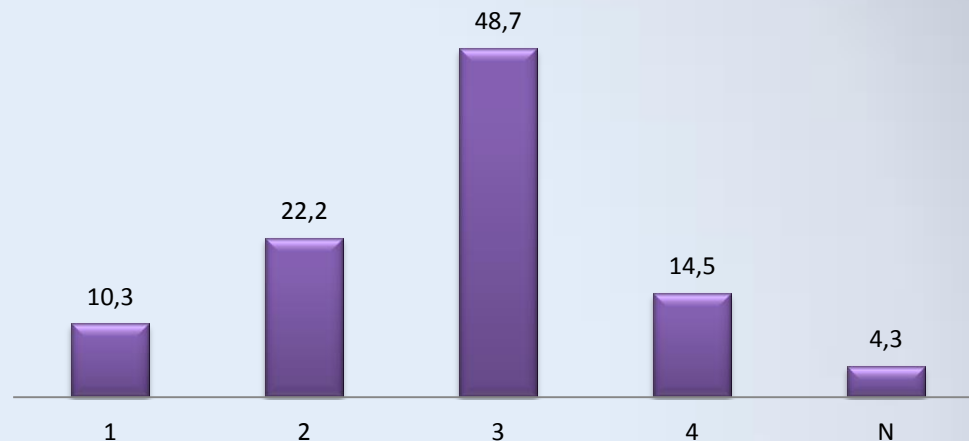
Attenzione ai bisogni espressi dalle famiglie



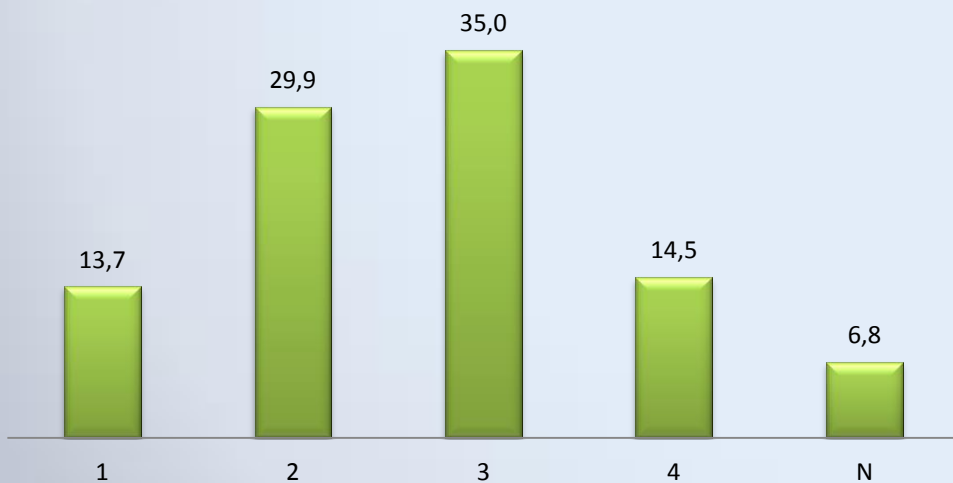
Informazione sui criteri, metodi, tempi e strumenti di valutazione



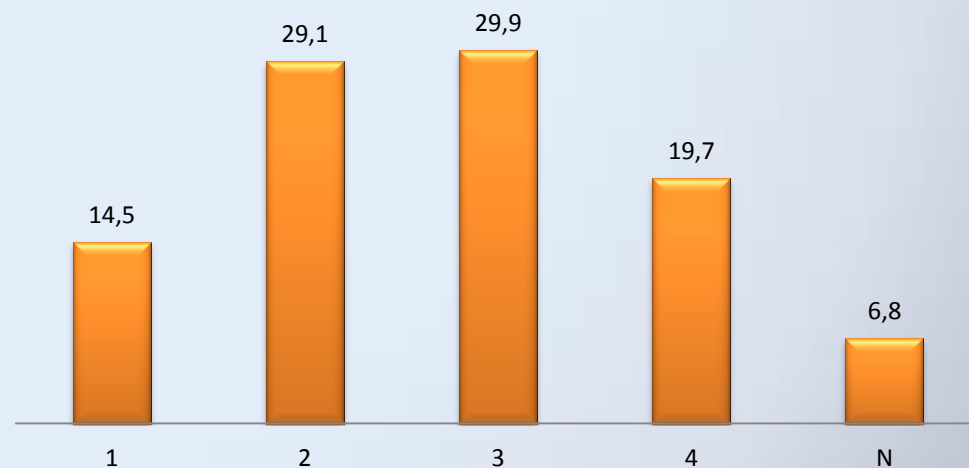
Iniziative di recupero e potenziamento



Iniziative di orientamento scolastico



Alternanza scuola lavoro



TOTALE Famiglie %

